

- nominalna grubość otuliny  $c_{nom}=50\text{mm}$   
- średnica gięcia prętów -  $4\phi$

Beton: C20/25 (B25)  
Stal: # A-III (34GS)  
ø A-I (St3SX)



TYTUŁ RYSUNKU:  
PROJEKT WYKONAWCZY HALI  
SPORTOWEJ

ADRES PROJ. OBIEKTU ( nr działki):  
UL. WARSZAWSKA 338 KIELCE  
NR EWID. 508/2 I FRAGM. 522/1,  
OBRĘB 0007

INWESTOR:  
MOSiR KIELCE

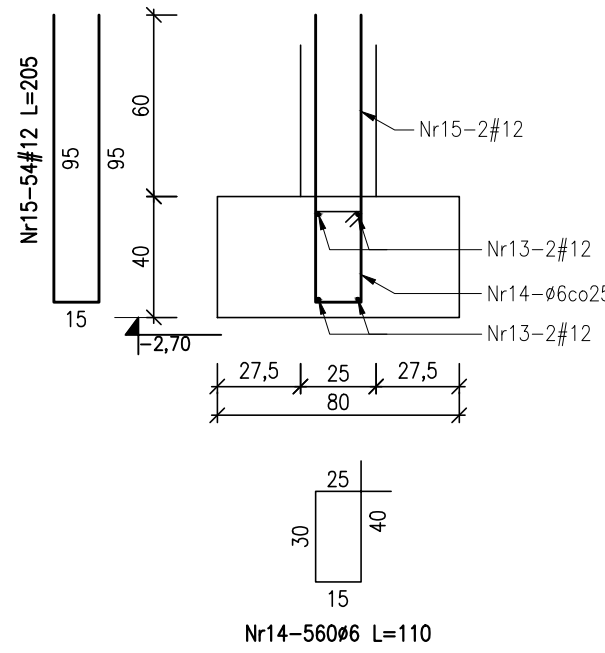
BRANŻA:  
KONSTRUKCJA

TYTUŁ RYSUNKU:  
ZBROJENIE FUNDAMENTÓW ST.2.2, ST.3, ST.4, ŁF.1, ŁF.2

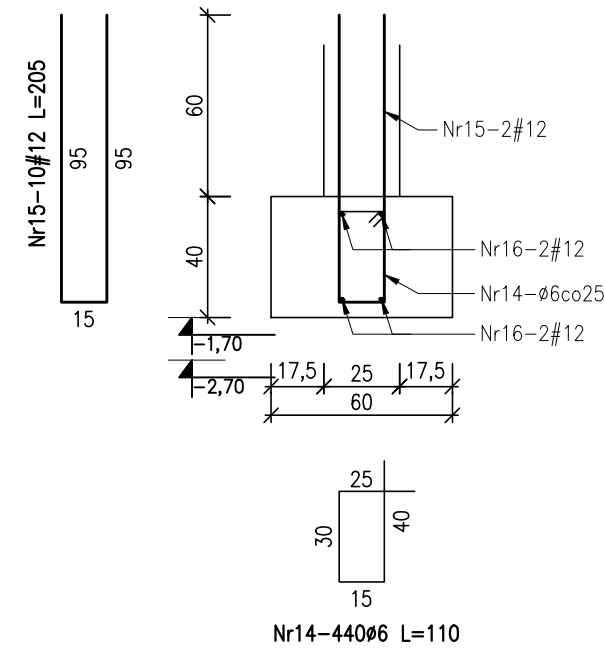
	IMIĘ I NAZWISKO	UPR.:	PODPIS:	SKALA:
PROJEKTOWAŁ:	mgr inż. Rafał Sędziewski	SWK/0028/ P00K/05		1: 25
OPRACOWAŁ:	mgr inż. Bartosz Jończyk			NR RYS.:
SPRAWDZIŁ:	mgr inż. Włodzimierz Lubieniecki	KL-388/ 88		K-7.2

Prawa autorskie powyższego opracowania  
architektonicznego posiada pracownia projektowa.  
Rozpowszechnianie, kopiowanie i publikacja bez zgody  
jednostki projektowej jest zabroniona.

ŁAWA ŁF.1  
80x40  
L=140m



ŁAWA ŁF.2  
60x40  
L=110m



- Uwaga:
1. Rozpatrywać łącznie z rysunkiem zbrojeniowym słupów.
  2. Pod stopami i ławami warstwa chudego betonu 10cm.